

全室 IoT 標準装備 シノケン「インテリジェントアパート」始動 初年度新規 3,000 戸 既存の管理物件にも順次導入

株式会社シノケングループ傘下の株式会社シノケンハーモニー（本社：東京都港区、代表取締役社長：三浦義明）は、2019年7月より受注する全物件を「インテリジェントアパート」仕様で販売する事を決定しましたのでお知らせいたします。インテリジェントアパートとは、建物全体・全部屋に各種 IoT センサーが標準装備されている仕様のアパートメントで、外出先でのスマホからの遠隔操作、センシング技術による防犯・空調・照明モニタリングなど、都会的でスマートなアパートメントライフを可能にすることにより、御利用者様にかつてないユーザーエクスペリエンス（UX=顧客体験）を提供します。初年度は新規物件 3,000 戸への導入を目指すほか、既存の賃貸管理物件約 35,000 戸への導入も順次予定しております。



SHINOKEN
INTELLIGENT
APARTMENT

紹介動画はコチラ



ランニングコストゼロの標準仕様

昨年4月の販売開始の発表より、新築アパートメント向けに『Shinoken Smart Kit』のご提供をさせて頂いておりましたが、アパートメントのご購入を検討されているお客様のみならず、当社のオーナー様からも数多くのお問い合わせ、ご要望を頂いておりました。そこで改良を重ね、この度、毎月の利用料のかからない全室標準装備を実現しました。

シノケンのインテリジェントアパートが実現する 3つのユーザーエクスペリエンス（UX・顧客体験）

UX1～ “Safety & Security” 「安心・安全」

お客様はまずスマートロックにより外出時に鍵のかけ忘れを気にせず過ごせます。スタンドアロン型仕様によりハッキングの恐れを克服、組み込まれたアルゴリズムによって不審者の侵入を防ぎます。ドアのみならず窓の開閉センサーや室内の人感センサーによって、不在時の異変をいち早くお客様のスマホに知らせます。また、宅配の受取りにも安全に対応できる機能を開発中であり、順次アップデートしてまいります。



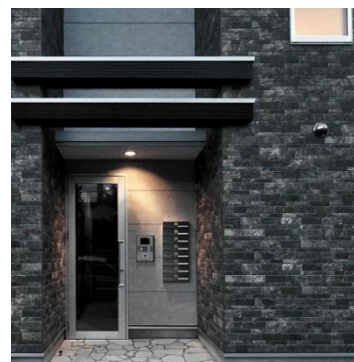
UX2～ “Comfort” 「快適・便利」



外出先から帰る前にお客様のスマホから部屋のエアコンを遠隔操作し、帰宅した時には快適な空間温度・湿度となっています。帰宅の際にお客様のスマホもしくはお持ちの IC カード（Suica 等）をかざすだけで開錠。室内に入るとそのままお客様のスマホから予めプログラムされた照明やテレビ・エアコン等を操作できます。インテリジェントアパートはこれらの家電とお客様のスマホを連動した遠隔コントロール及びワンストップリモコン機能を入居時から全室標準装備。AI スピーカーを使えば、「ただいま」の一言で全てが起動、また、お客様ご自身のステレオ、空気清浄機、掃除ロボ、電動カーテン等と連動させればさらに快適・便利な空間が広がります。

UX3～ “Stylish” 「スタイリッシュ」 GOOD DESIGN

当社の手掛けるアパートメントは、デザイン性と機能性を両立した魅力ある商品提供を実現し、おかげさまでグッドデザイン賞を受賞、「入居者様にご満足頂き、より長くご入居頂ける物件」=「高い入居率」を成立させてまいりました。今般のインテリジェントアパートにより、日々磨き続けるデザイン性と、従来とは別次元の機能性をもった生活空間をご提供します。



「選ばれ続ける物件であること」

当グループは、“資産づくりのスペシャリスト集団”としてこれまで約 30 年間、高い入居率を実現するために、立地の良さとデザイン性にこだわり続け、2019 年 3 月末時点で 99%以上の入居率を実現しております。インテリジェントアパートが提供する UX により、オーナー様にとっては、より安定的な入居率で収益性をキープでき、入居者様にとっては、より快適で安全な暮らしのサポートや、コストパフォーマンスの高い物件の提供ができることから、オーナー様と入居者様、双方のニーズを実現することができます。今後、シノケンの「インテリジェントアパート」は、「お客様の成功がすべて」という私たちの理念に基づき、全戸 IoT 標準仕様に加え、現在開発中の「オーナーアプリ」や「シノケンコイン」との連動を視野に更に UX を向上させ、より一層入居者様に選ばれる物件をつくってまいります。

お問い合わせ先

株式会社シノケングループ 広報室
(東京本社)

東京都港区浜松町二丁目 3 番 1 号

TEL 03-5777-0089 FAX 03-5777-0108

MAIL skg_pr@shinoken.co.jp

オフィシャル HP <https://www.shinoken.co.jp/>