

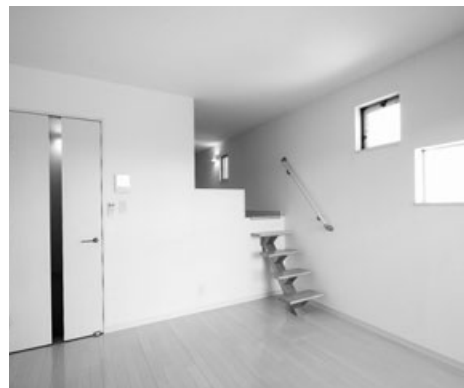
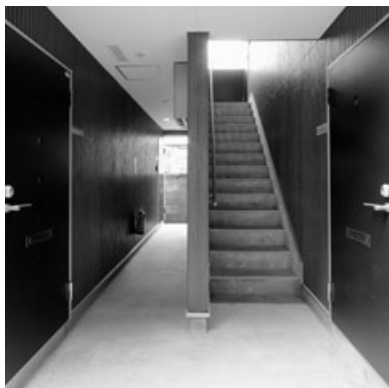
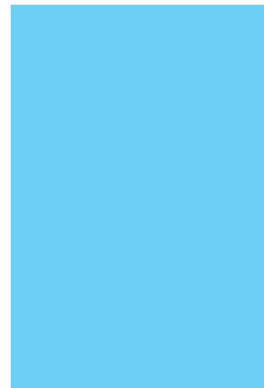
第20期

第2四半期(中間)報告書

平成21年4月1日～平成21年9月30日

hoken
GROUP

株式会社 シノケングループ



■ 株主の皆様へ

ごあいさつ

株主の皆様には、ますますご清栄のこととお慶び申し上げます。

平素は、格別のご理解とご支援を賜り、誠にありがとうございます。御礼申し上げます。

さて、不動産業界におきましては、投資家から不動産への資金流入の減少や金融機関の融資姿勢の厳格化は依然として継続しており、当業界を取り巻く環境も厳しい状況が続いております。

このような環境のもと当社グループは、不動産販売事業を中心とし、不動産賃貸管理業、ファイナンス事業、LPガス供給販売事業等グループ全体のサービス・品質の向上に努めてまいりました。

その結果、当第2四半期連結累計期間の当社グループの業績は、売上高90億30百万円、経常損失は8億62百万円、四半期純損失は8億90百万円となりました。

今後につきましては、アパート用地の積極仕入れ、ならびにマンション開発案件の着工再開を通じ、収益確保を目指すとともに、グループ独自のノウハウを活用したビジネスモデルの強みを発揮し、グループ企業間でのシナジー効果を得ながら、より強固な経営基盤を構築すべく、グループ一丸と

なり事業の展開を推進してまいります。

株主の皆様におかれましては、今後とも変わらぬご支援、ご鞭撻を賜りますようお願い申し上げます。



平成21年12月

代表取締役社長
篠原英明

■ 営業の概況

売上高の状況（連結）

事業区分	第19期第2四半期 平成20年度		第20期第2四半期 平成21年度		
	売上高（千円）	構成比（%）	売上高（千円）	構成比（%）	前年同期比（%）
不動産販売事業	5,966,891	79.1	7,420,533	82.2	124.4
不動産賃貸管理事業	1,192,735	15.8	1,243,875	13.8	104.3
ファイナンス事業	89,779	1.2	79,344	0.9	88.4
その他の事業	292,049	3.9	286,451	3.1	98.1
計	7,541,455	100.0	9,030,204	100.0	119.7

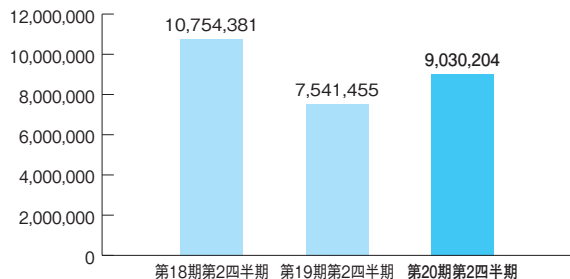
営業成績および財産の状況の推移（連結）

	第18期第2四半期 平成19年度	第19期第2四半期 平成20年度	第20期第2四半期 平成21年度
売上高（千円）	10,754,381	7,541,455	9,030,204
経常利益（千円）	75,366	△458,960	△862,476
四半期純利益又は 四半期純損失（千円）	41,044	△272,563	△890,770
1株当たり四半期純利益又は 四半期純損失（円）	1,033	△6,862	△16,021
純資産（千円）	4,888,023	4,884,753	745,099
総資産（千円）	27,271,519	22,484,419	12,963,353

業績の推移

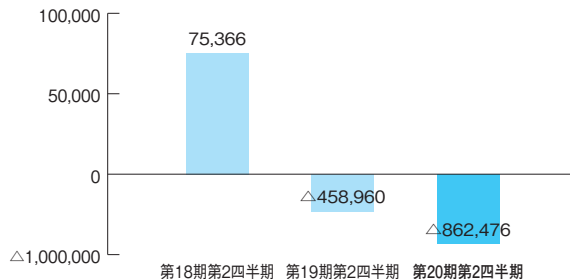
売上高

(単位：千円)



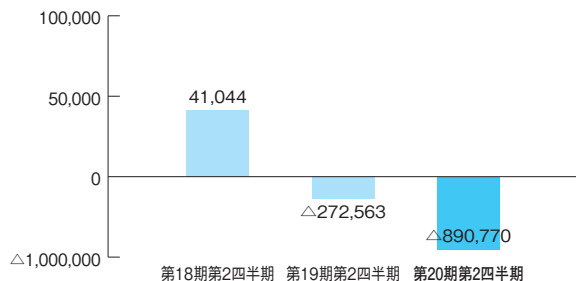
経常利益

(単位：千円)



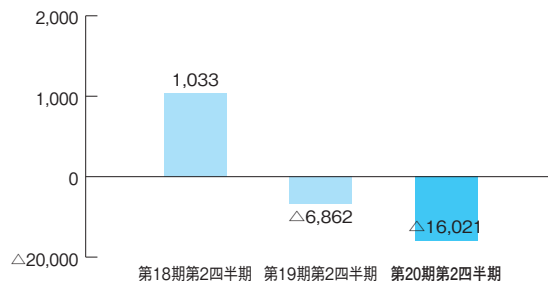
四半期純利益

(単位：千円)



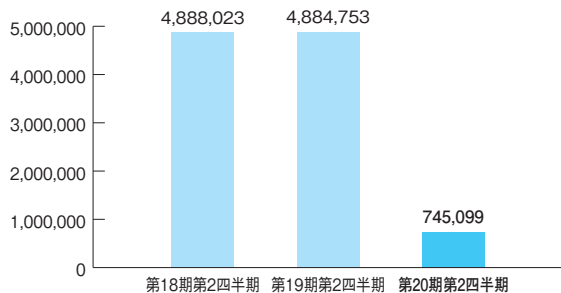
1株当たり四半期純利益

(単位：円)



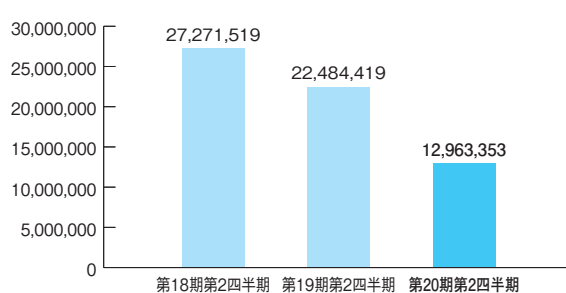
純資産

(単位：千円)



総資産

(単位：千円)



■ 四半期連結財務諸表

■ 四半期連結貸借対照表(要旨)

(単位：千円)

科 目	当第2四半期末 2009.9.30	前期末 2009.3.31
(資産の部)		
流動資産	9,519,716	15,264,511
現金及び預金	491,816	229,319
不動産事業未収入金	1,113,162	364,452
営業貸付金	2,159,967	2,303,182
販売用不動産	1,901,494	7,694,757
不動産事業支出金	3,642,259	4,151,845
その他のたな卸資産	22,021	27,926
その他	202,488	503,747
貸倒引当金	△13,492	△10,719
固定資産	3,443,636	3,343,551
有形固定資産	2,787,304	2,749,383
無形固定資産	27,994	29,186
投資その他の資産	628,337	564,981
資産合計	12,963,353	18,608,063
(負債の部)		
流動負債	8,248,210	13,152,166
不動産事業未払金	785,174	3,698,709
短期借入金	6,288,317	8,421,254
未払法人税等	131,521	56,162
その他	1,043,196	976,040
固定負債	3,970,043	4,421,201
社債	200,000	200,000
長期借入金	3,557,176	3,988,234
その他	212,867	232,966
負債合計	12,218,254	17,573,367
(純資産の部)		
株主資本	742,795	1,033,566
資本金	2,222,159	1,922,159
資本剰余金	2,154,564	1,854,564
利益剰余金	△3,491,707	△2,600,936
自己株式	△142,221	△142,221
評価・換算差額等	△1,481	△990
その他有価証券評価差額金	150	831
為替換算調整勘定	△1,632	△1,822
新株予約権	3,785	2,120
純資産合計	745,099	1,034,695
負債純資産合計	12,963,353	18,608,063

■ 四半期連結損益計算書(要旨)

(単位：千円)

科 目	当第2四半期 2009.4.1~2009.9.30
売上高	9,030,204
売上原価	8,236,173
売上総利益	794,031
販売費及び一般管理費	1,226,828
営業損失(△)	△432,796
営業外収益	105,854
営業外費用	535,533
経常損失(△)	△862,476
特別利益	—
特別損失	—
税金等調整前四半期純損失(△)	△862,476
法人税、住民税及び事業税	98,087
法人税等調整額	△69,792
法人税等合計	28,294
四半期純損失(△)	△890,770

■ 四半期連結キャッシュ・フロー計算書(要旨)

(単位：千円)

科 目	当第2四半期 2009.4.1~2009.9.30
営業活動によるキャッシュ・フロー	2,737,111
投資活動によるキャッシュ・フロー	△45,475
財務活動によるキャッシュ・フロー	△2,406,138
現金及び現金同等物に係る換算差額	—
現金及び現金同等物の増減額	285,497
現金及び現金同等物の期首残高	142,263
連結の範囲の変更に伴う現金及び現金同等物の増減額	—
現金及び現金同等物の四半期末残高	427,760

■ 株式の状況 (平成21年9月30日現在)

発行可能株式総数 160,000株

発行済株式の総数 87,182株

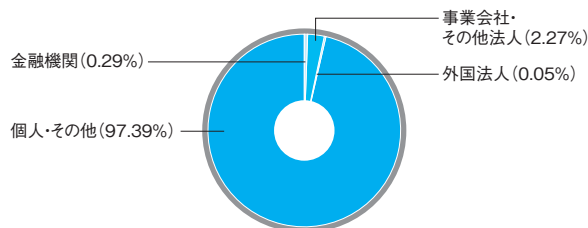
株主数 2,030名 (前期末比72名増)

大株主 (上位10名)

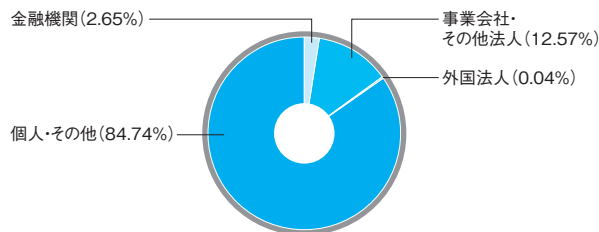
大株主名	当社への出資状況	
	持株数(株)	出資比率(%)
NISバリューアップ・ファンド2号投資事業組合業務執行組合員 エヌ・アイ・ストラテジック・パートナーズ株式会社	46,875	54.13
篠原英明	7,358	8.50
株式会社SAI	6,464	7.46
アセット・マネジャーズ・ホールディング株式会社	2,000	2.31
朝日火災海上保険株式会社	1,000	1.15
シノケングループ取引先持株会	983	1.14
渡辺剛道	709	0.82
シノケングループ従業員持株会	473	0.55
東京海上日動火災保険株式会社	460	0.53
野村証券株式会社	457	0.53

(注) 出資比率は自己株式(588株)を控除して計算しております。

■ 所有者別株主数分布



■ 所有者別株式数分布



(注) 当社の保有する自己株式588株は上記グラフに含まれておりません。

■ 会社の概要 (平成21年9月30日現在)

商 号 株式会社シノケングループ
 設 立 年 月 日 平成2年6月5日
 代表者の役職氏名 代表取締役社長 篠原 英明
 資 本 金 の 額 2,222,159千円
 本 店 所 在 地 福岡市博多区博多駅南一丁目15番22号
 従業員の状況(連結) 従業員数 139名
(注) 使用人数は就業員数であり、準社員及びパートタイマー33名を含んでおりません。

■ 役員 (平成21年9月30日現在)

代表取締役社長 篠 原 英 明
 常 務 取 締 役 辻 正 隆
 取 締 役 霍 川 順 一
 取 締 役 森 永 裕 一
 取 締 役 三 浦 義 明
 監 査 役 (常勤) 柴 田 弘 俊
 監 査 役 井 上 勝 次 税理士
 監 査 役 坂 田 実

主な事業会社

名 称	資本金 (千円)	議決権比率 (%)	主要な事業内容
株式会社シノケン	460,000	100.0	不動産販売事業・その他の事業
株式会社日商ハーモニー	60,000	100.0	投資マンション販売事業
株式会社SG・コミュニケーションズ	340,000	100.0	ファイナンス事業
株式会社エスケーエナジー	52,500	100.0	LPガス供給販売事業
株式会社エスケーエナジー名古屋	10,000	100.0	LPガス供給販売事業
株式会社シノケンファシリティーズ	50,000	100.0	不動産賃貸管理事業

(注) 連結子会社は8社であり、持分方適用会社は3社であります。

株主メモ

事業年度 1月1日～12月31日

※第20期の事業年度につきましては、平成21年4月1日から同年12月31日までとなります。

期末配当金受領株主確定日 12月31日

中間配当金受領株主確定日 6月30日

定時株主総会 毎年3月

株主名簿管理人 三菱UFJ信託銀行株式会社

特別口座の口座管理機関

同 連 絡 先

三菱UFJ信託銀行株式会社 証券代行部
〒137-8081 東京都江東区東砂七丁目10番11号
Tel.0120-232-711（通話料無料）

上場証券取引所

公 告 の 方 法

ジャスダック証券取引所

電子公告により行う

公告掲載URL <http://www.shinoken.co.jp/>（ただし、電子公告によることができない事故、その他のやむを得ない事由が生じたときには、日本経済新聞に公告いたします。）

（ご注意）

- 株券電子化に伴い、株主様の住所変更、買取請求その他各種手続きにつきましては、原則、口座を開設されている口座管理機関（証券会社等）で承ることとなっております。口座を開設されている証券会社等にお問合せください。株主名簿管理人（三菱UFJ信託銀行）ではお取り扱いできませんのでご注意ください。
- 特別口座に登録された株式に関する各種手続きにつきましては、三菱UFJ信託銀行が口座管理機関となっておりますので、上記特別口座の口座管理機関（三菱UFJ信託銀行）にお問合せください。なお、三菱UFJ信託銀行全国各支店にてもお取次ぎいたします。
- 未受領の配当金につきましては、三菱UFJ信託銀行本支店でお支払いいたします。



当社ホームページをご覧ください。

URL <http://www.shinoken.co.jp/>



株式会社 シノケングループ

福岡市博多区博多駅南一丁目15番22号 シノケン博多ビル
TEL (092) 477-0040 (代表)

JASDAQ
証券コード：8909